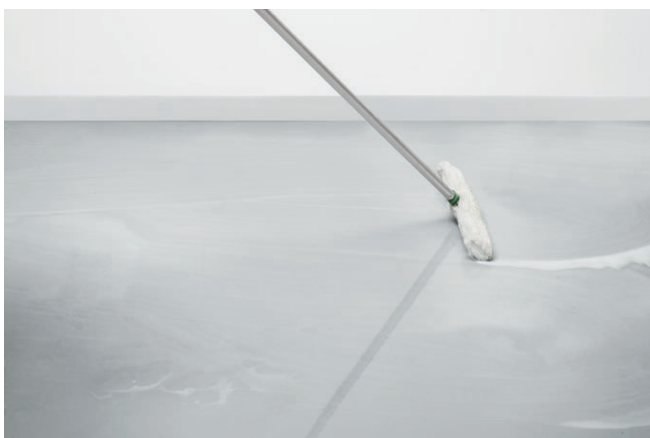




FloorPro Protect Dispersion Extra RM 782

Ιδιαίτερα ισχυρή επικάλυψη πολυμερούς για αδιάβροχα δάπεδα. Άριστη καλυπτική δύναμη, συγκολλητική και αντιολισθητική δράση και αντοχή στην τριβή. Αυξημένη αντοχή σε αλκοόλ και απολυμαντικά.



Ιδιότητες

- Κρατά τις επικαλύψεις των δαπέδων να μοιάζουν σαν καινούριες
- Ιδιαίτερα οικονομικό, εύκολο στην εφαρμογή και με μεγάλα διαστήματα καθαρισμού
- Επιπλέον υψηλή κάλυψη ισχύος λόγω πολύ υψηλής περιεκτικότητας σε στερεά. Καλύπτει με μόλις 1-2 στρώσεις.
- Υψηλή δύναμη κάλυψης, ιδανική για χρήση σε απορροφητικά και παλιά φθαρμένα δάπεδα
- Πολύ σύντομος χρόνος στεγνώματος
- Εξαιρετική αντοχή λόγω της υψηλής τριβής και της ανθεκτικότητας στην κρούση, καθώς και άριστη προστασία κατά των σημαδιών (π.χ. από τακούνια)
- Αυξημένη αντίσταση σε αλκοολούχα καθαριστικά και απολυμαντικά
- Άριστη προσκόλληση στις επικαλύψεις δαπέδων
- Για περιοχές που υπόκεινται σε βαριά κυκλοφορία και χρήση (εργαστήρια σε βιομηχανίες, νοσοκομεία, σχολεία)
- Αντι-ολισθητικό σύμφωνα με το DIN 51131 και το DIN EN 13893 (ανάλογα με την επιλάκωση του δαπέδου)
- Ευκολία στο να ξαναγαλιστεί

Πεδία εφαρμογής:

Καθαρισμός κτιρίων:	Περιποίηση δαπέδου
Χώροι νοσηλείας, γηροκομεία και ιατρεία:	Περιποίηση δαπέδου
Βιομηχανία:	Περιποίηση δαπέδου
Δήμοι:	Περιποίηση δαπέδου
Καταστήματα λιανικής:	Περιποίηση δαπέδου
Ξενοδοχεία, γαστρονομία, catering:	Περιποίηση δαπέδου

Επιλογές χρήσης

- χειρωνακτική
- Μηχανές μονού δίσκου

pH

8.6
συμπυκνωμένο



Κωδικός

5 l

6.295-816.0

Εφαρμογή:

Επίστρωση χρώματος

- Η επιφάνεια πρέπει να μην έχει υπολείμματα βρωμιάς ή φίλμ (pH 7-8.5). Η επιφάνεια πρέπει να είναι στεγνή.
- Γύρετε το δοχείο κάνοντας μία κυκλική κίνηση.
- Μην αριάζετε ή αναμίξετε το προϊόν με άλλα προϊόντα
- Ποσότητα εφαρμογής ανάλογα με την απορροφητικότητα και το είδος του δαπέδου: 1η επίστρωση: περίπου 25-45 ml/τ.μ., 2η επίστρωση: 20-30 ml/τ.μ. Αοπδώστε ανάλογα με την ποσότητα εφαρμογής
- Διανέμετε το προϊόν ομοιόμορφα, με οικονομία, γρήγορα και επικαλύπτοντας (υγρό σε υγρό), χρησιμοποιώντας μια σφουγγαρίστρα.
- Αφήστε να στεγνώσει απόλυτα μεταξύ των εφαρμογών (περίπου 30 λεπτά, ανάλογα με την υγρασία και τη θερμοκρασία).
- Επαναλάβετε όσο χρειαστεί (1-2 επιστρώσεις προτείνονται). Εφαρμόστε το προϊόν διαγωνίως.
- Μπορείτε να πατήσετε αφού στεγνώσει απόλυτα (περίπου 3 ώρες)
- Κατάλληλο για φυσιολογική κίνηση μετά από 24 ώρες
- Σκληραίνει απόλυτα μετά από 14 ημέρες.

Οδηγίες χρήσης:

- Μην εφαρμόζετε σε επιφάνειες ευαίσθητες στο νερό
- Μην εφαρμόζετε σε ξύλο ή κερωμένο δαπέδο παρκέ
- Να πραγματοποιήσετε μια δοκιμή πρόσφυσης σε δάπεδα εργοστασίου.
- Αποθηκεύστε μακριά από θερμοκρασίες παγετού.
- Αποθηκεύστε σε αυθεντικό δοχείο μεταξύ 50 και 30°C.
- Μην βάζετε υπολείμματα προϊόντος πίσω στο δοχείο.
- Κλείστε το δοχείο αμέσως μετά τη χρήση.
- Καθαρίστε τη μηχανή καθαρισμού μετά τη χρήση

Προειδοποιήσεις και συστάσεις ασφαλείας σύμφωνα με τους Κανονισμούς/τις Οδηγίες της Ευρωπαϊκής Ένωσης:

■

Περισσότερες πληροφορίες:

- Δελτίο Δεδομένων Ασφαλείας Υλικού (MSDS)
- Γρήγορη έναρξη
- FIGR ελεγμένο (Forschungs- und Prüfinstitut für Facility Management GmbH)
- Εμπειρογνωμοσύνη σχετικά με τις αντιολισθητικές ιδιότητες σύμφωνα με το DIN 51131 και το DIN EN 13893
- Έκθεση εμπειρογνομόνων για την αντίσταση ολίσθησης σύμφωνα με το DIN V 18032-2:2001-04

Δοσολογία και απόδοση:

Περιεχόμενα:	Μέθοδος καθαρισμού:	Αρχικό μείγμα:	Δοσολογία:	Μόλυνση:	Απόδοση:
1000 ml	Επίστρωση χρώματος		αδιάλυτο		15-25 m ²

Παρακαλώ επικοινωνήστε μαζί μας για περισσότερες πληροφορίες

**Kaercher Cleaning Systems
Commercial A.E.E.**

Μωραϊτίνη 18
144 52 Μεταμόρφωση
Athens, Greece

Τηλ.: 0030-210-2316153 (12 γραμμές)
Fax : 0030-210-2316159