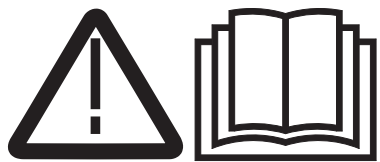


# Γενικό καθαριστικό RM 754 ASF

## Αφαίρεση ρύπων



### ⚠ ΠΡΟΕΙΔΟΠΟΙΗΣΗ

Σύντομες οδηγίες! Πριν από τη χρήση του απορρυπαντικού διαβάστε τις υποδείξεις για το προϊόν και λάβετε υπόψη τις υποδείξεις ασφαλείας στην ετικέτα. Λάβετε υπόψη τις οδηγίες δοσολόγησης στην ετικέτα του προϊόντος. Η μη τήρηση των υποδείξεων ασφαλείας μπορεί να προκαλέσει βλάβες στο υπό καθαρισμό αντικείμενο ή κινδύνους για το περιβάλλον, το χρήστη ή άλλα άτομα.

## Προετοιμασία

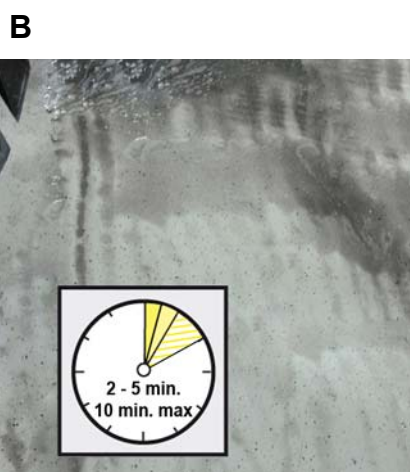
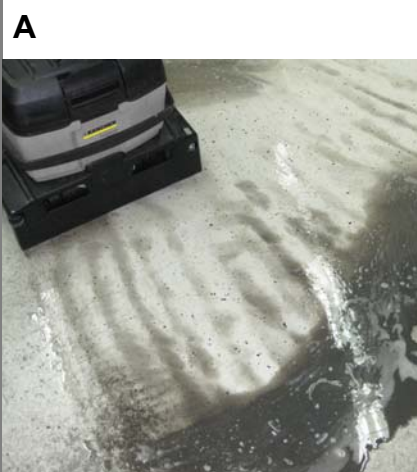
# 1



- A** Προσδιορίστε την επίστρωση (π.χ. τεστ συνδετήρα). Το γενικό καθαριστικό μπορεί να χρησιμοποιηθεί σε όλες τις επιστρώσεις, είτε είναι ανθεκτικές σε αλκάλια (π.χ. PVC / PUR) είτε είναι μη ανθεκτικές (π.χ. μουσαμάς).
- B** Επιλέξτε και προμηθευτείτε το κατάλληλο μηχανήμα και τα κατάλληλα εξαρτήματα για την επίστρωση δαπέδου.
- C** Προσθέστε την κατάλληλη δόση καθαριστικού, ανάλογα με τη δυσκολία των ρύπων που θέλετε να αφαιρέσετε (περ. 10-20%).

## Καθαριστικό

# 2



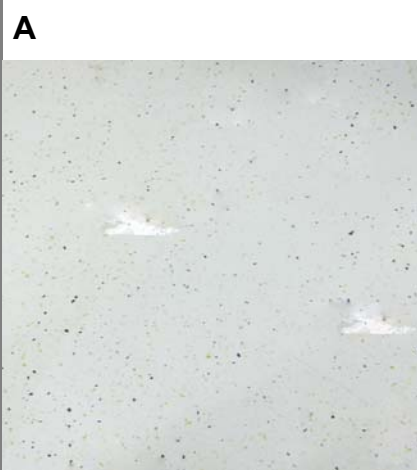
- A** Απλώστε το διάλυμα καθαριστικού και μην κάνετε αναρρόφηση.
- B** Αφήστε το διάλυμα καθαριστικού να δράσει ανάλογα με τη δυσκολία των ρύπων (περ. 2-5 λεπτά, έως 10 λεπτά το πολύ).
- C** Καθαρίστε την επίστρωση δαπέδου με τη συσκευή καθαρισμού. Κάντε αναρρόφηση του βρώμικου υγρού.

### Υπόδειξη

Κίνδυνος αποκόλλησης προστατευτικών φιλμ σε περίπτωση υπερβολικά υψηλής δόσης και/ή υπερβολικά μεγάλης διάρκειας δράσης.

## Απομάκρυνση υπολειμμάτων

# 3



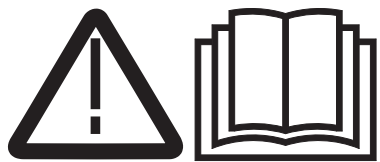
- A** Καθαρίστε την επίστρωση δαπέδου με καθαρό νερό, έως ότου απομακρυνθούν όλα τα υπολείμματα καθαριστικού και ρύπων.
- B** Πριν από την εφαρμογή μιας νέας στρώσης, η επίστρωση δαπέδου πρέπει να στεγνώσει καλά και να είναι απαλλαγμένη από σκόνες, ενώ η τιμή pH πρέπει να είναι 7-8,5.

Μετά την εργασία, καθαρίστε αμέσως το μηχανήμα και τα εξαρτήματα.



# Γενικό καθαριστικό RM 754 ASF

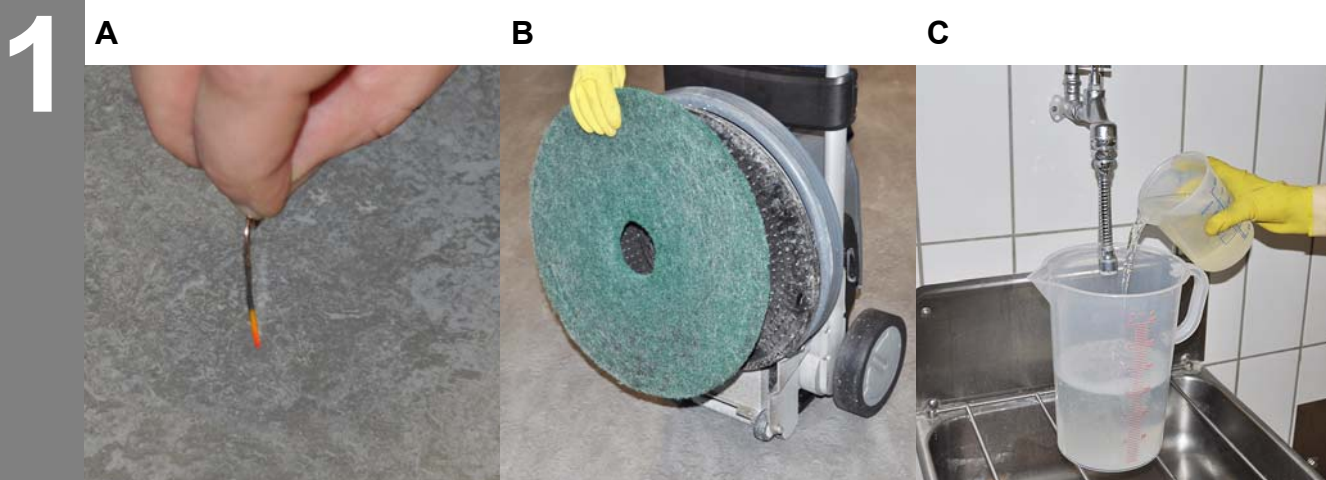
## Αφαίρεση προστατευτικών φιλμ



### ⚠ ΠΡΟΕΙΔΟΠΟΙΗΣΗ

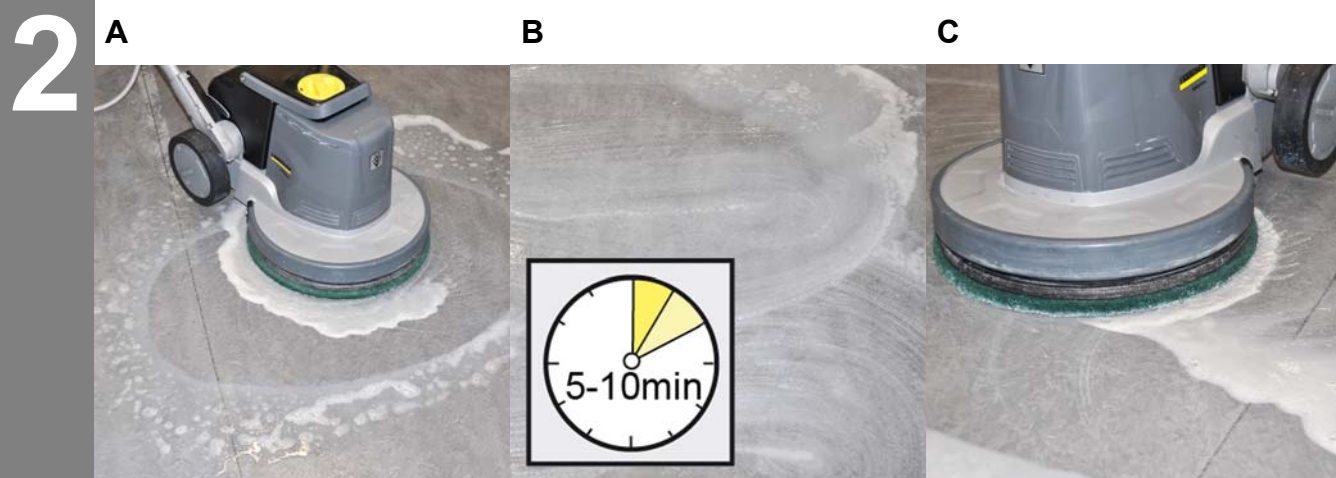
Σύντομες οδηγίες! Πριν από τη χρήση του απορρυπαντικού διαβάστε τις υποδείξεις για το προϊόν και λάβετε υπόψη τις υποδείξεις ασφαλείας στην ετικέτα. Λάβετε υπόψη τις οδηγίες δοσολόγησης στην ετικέτα του προϊόντος. Η μη τήρηση των υποδείξεων ασφαλείας μπορεί να προκαλέσει βλάβες στο υπό καθαρισμό αντικείμενο ή κινδύνους για το περιβάλλον, το χρήστη ή άλλα άτομα.

## Προετοιμασία



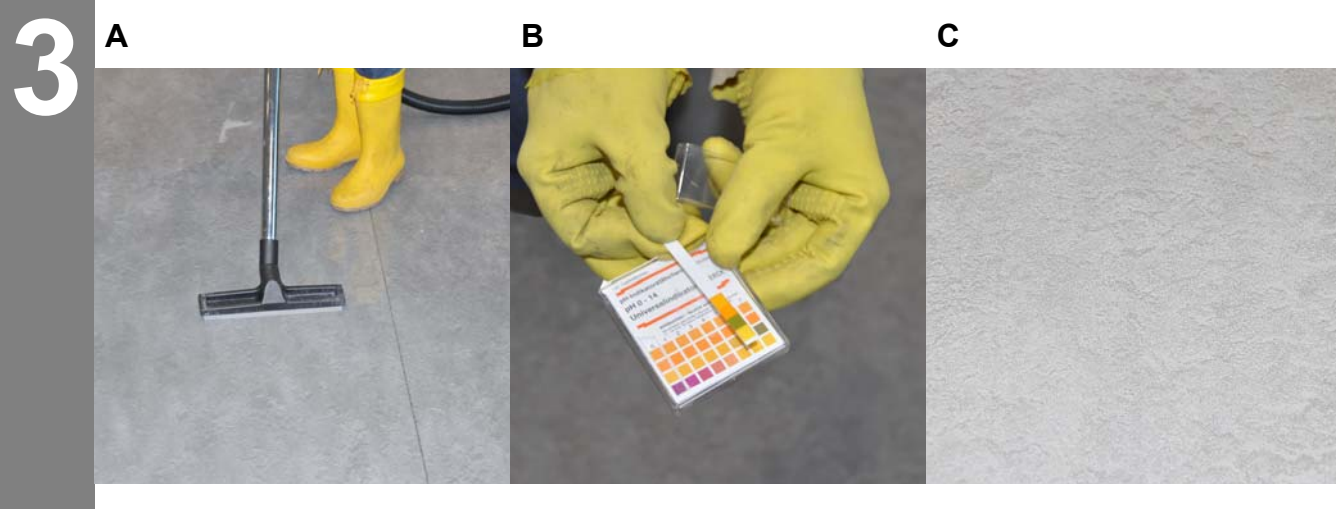
- A** Προσδιορίστε την επίστρωση (π.χ. τεστ συνδετήρα). Το γενικό καθαριστικό μπορεί να χρησιμοποιηθεί σε όλες τις επιστρώσεις, είτε είναι ανθεκτικές σε αλκάλια (π.χ. PVC / PUR) είτε είναι μη ανθεκτικές (π.χ. μουσαμάς).
- B** Προμηθευτείτε και προετοιμάστε το κατάλληλο μηχάνημα και τα κατάλληλα εξαρτήματα για την επίστρωση δαπέδου.
- C** Προσθέστε την κατάλληλη δόση καθαριστικού, ανάλογα με την αντοχή του προστατευτικού φιλμ που θέλετε να αφαιρέσετε (περ. 20-30%, έως 50%).

## Αφαίρεση προστατευτικού φιλμ



- A** Απλώστε το διάλυμα καθαριστικού και μην κάνετε αναρρόφηση.
- B** Αφήστε το διάλυμα καθαριστικού να δράσει ανάλογα με το πάχος του προστατευτικού φιλμ (περ. 5-10 λεπτά).
- C** Μετά τον προβλεπόμενο χρόνο δράσης, επεξεργαστείτε μηχανικά την επίστρωση δαπέδου και κάντε αναρρόφηση του βρώμικου υγρού.

## Απομάκρυνση υπολειμμάτων



- A** Καθαρίστε την επίστρωση δαπέδου με καθαρό νερό, έως ότου απομακρυνθούν όλα τα υπολείμματα καθαριστικού και ρύπων.
- B** Ελέγξτε την τιμή pH. Επαναλάβετε τον καθαρισμό, ώσπου να επιτύχετε μια τιμή pH 7 - 8,5.
- C** Πριν από την εφαρμογή μιας νέας επίστρωσης, η επίστρωση δαπέδου πρέπει να έχει στεγνώσει καλά και να είναι απαλλαγμένη από σκόνες.

Μετά την εργασία, καθαρίστε αμέσως το μηχάνημα και τα εξαρτήματα.