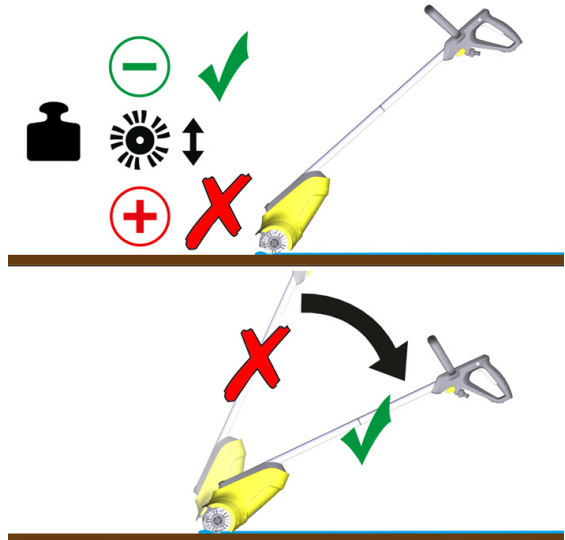


PCL 4



Ελληνικά

Αξιότιμε πελάτη

Η απρόσμενη απενεργοποίηση της συσκευής είναι συνέπεια της ενεργοποίησης του διακόπτη υπερφόρτωσης του κινητήρα. Σε μια τέτοια περίπτωση δεν πρόκειται για σφάλμα της συσκευής αλλά για ηθελημένη προστατευτική λειτουργία.

Σχετικά με τη χρήση προσέξτε τις παρακάτω υποδείξεις:

- Η συσκευή πρέπει να χρησιμοποιείται μόνο πάνω σε ξύλινες επιφάνειες, σε λεία πλακάκια ή πάνω σε συνθετικά υλικά (WPC).
- Να χρησιμοποιείτε πάντοτε τις κατάλληλες βούρτσες.
- Κατά τον καθαρισμό μην εξασκείτε υπερβολική δύναμη πάνω στη συσκευή.
- Κατά τον καθαρισμό να κρατάτε τη συσκευή σε πιο χαμηλή γωνία.

Αν κατά τη χρήση η συσκευή απενεργοποιηθεί απρόσμενα, αφήστε την να κρυώσει τουλάχιστον 10 λεπτά. Ο προστατευτικός διακόπτης μοτέρ επανέρχεται αυτόματα και η συσκευή είναι πάλι έτοιμη για λειτουργία. Σε περίπτωση επαναλαμβανόμενης απενεργοποίησης μειώστε κατά τον καθαρισμό την πίεση στις βούρτσες και κρατήστε τη συσκευή σε πιο χαμηλή γωνία!

Προσέξτε επίσης τις υποδείξεις στο εγχειρίδιο λειτουργίας. Αν το χρειάζεστε, θα το βρείτε στη διεύθυνση www.kaercher.com.

